



**VOR Jihlava, z. ú.**  
Komenského 36 a  
586 01 Jihlava

# Výroční zpráva 2023

V duchu změn

**Vzájemnost - Opora - Radost**





# Úvodní slovo ředitelky

Milé kolegyně, kolegové, partneři a přátelé,

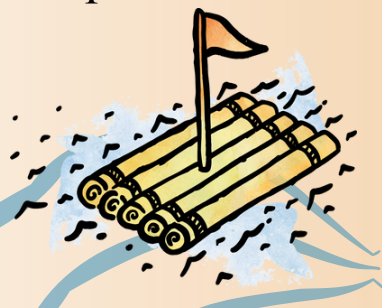
s radostí vám předkládám výroční zprávu organizace VOR Jihlava za rok 2023. Tento rok byl pro nás zásadní nejen díky novým iniciativám a rozvoji našeho týmu, ale také díky mnoha úspěchům, které jsme společně dosáhli.

Jedním z nejvýznamnějších kroků bylo rozšíření našeho týmu o klinickou psycholožku a nové sociální pracovníky a pracovnice. Tento krok nám umožnil posílit naši odbornou kapacitu a poskytovat ještě kvalitnější služby našim klientům.

Díky těmto změnám jsme mohli založit nové terapeutické skupiny pro mladé lidi ve věku 16 a více let a rozšířit stávající terapeutické skupiny, které poskytují důležitou podporu a pomoc.

Dalším významným úspěchem bylo založení svépomocných skupin, které se zaměřují na posílení vzájemné podpory mezi klienty a na sdílení zkušeností. Tyto skupiny představují důležitou podporu jednotlivců v jejich každodenních výzvách.

V uplynulém roce jsme navázali důležitou spolupráci se středními školami, která nám umožnila edukovat mladistvé v oblasti duševního zdraví a jeho specifické problematice. Tato spolupráce přináší cenné poznatky a zvyšuje povědomí o duševním zdraví mezi mladými lidmi, což je klíčové pro prevenci a včasnou intervenci.





# Úvodní slovo ředitelky

Rovněž jsme se zapojili do přípravných fází předcházejících otevření nového chráněného bydlení, které plánujeme otevřít v roce 2024, které poskytne bezpečné a podporující prostředí pro ty, kteří ho nejvíce potřebují.

Díky Nadaci ČEZ se naše sociální pracovnice také zapojily do krátkodobého výcviku v kognitivně behaviorální terapii, což nám umožňuje rozšiřovat naše terapeutické dovednosti a poskytovat ještě účinnější podporu našim klientům.

Ráda bych touto cestou poděkovala všem, kteří nás v tomto roce podporovali, ať už finančně, materiálně, nebo svým časem a odbornými znalostmi. Vaše podpora je pro nás nepostradatelná a velmi si ji vážíme. Také bych chtěla vyjádřit vděčnost našim klientům za jejich důvěru.

S úctou,  
Dagmar Janoušková  
Ředitelka VOR Jihlava, z.ú.

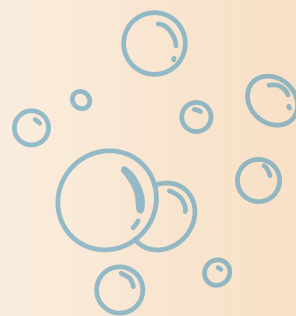




# Naše vize a poslání

Naše poslání spočívá v poskytování pomoci a podpory lidem s duševními obtížemi, aby mohli žít plnohodnotný a nezávislý život, ve kterém budou schopni uspokojovat své individuální i společenské potřeby. Naše služby zahrnují individuální asistenci při řešení zdravotních a sociálních výzev, podporu sociálního kontaktu, komunikaci a plnohodnotné využití volného času.

Snažíme se přispívat k vytváření prostředí, kde je duševní zdraví respektováno, chráněno a podporováno jako integrální součást celkového zdraví. Tento závazek zahrnuje několik klíčových aspektů, včetně odstranění stigmatizace, prevence, zajištění přístupu k péči, podporu komunity, vzdělávání a integraci.





# O nás

VOR Jihlava je nezisková organizace, která působí v Jihlavě již řadu let. Poskytujeme komplexní služby v oblasti sociální rehabilitace a chráněného bydlení. Podporujeme a pomáháme lidem s duševním onemocněním, příp. také lidem ohroženým duševní nemocí čelit výzvám, které život s duševním onemocněním přináší.

Důraz klademe na individuální potřeby s respektem k důstojnosti každého člověka tak, abychom vytvořili bezpečné a podporující prostředí pro naše klienty a jejich blízké.

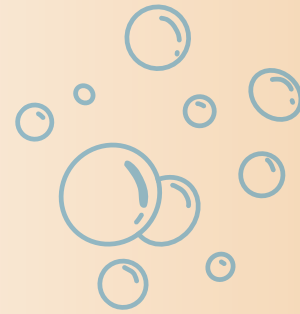
Nedílnou součástí naší práce je neustálá snaha o zlepšování a propojování služeb, tak aby byly co nejvíce dostupné a individuální s ohledem na potřeby našich klientů. Aktivně hledáme nové přístupy a metody, jak vylepšit naše služby a programy. Snažíme se být flexibilní a poskytovat co nejvíce informací o našich aktivitách veřejnosti prostřednictvím webových stránek a sociálních sítí.





# Náš tým

**Bc. Dagmar Janoušková, DiS.**  
ředitelka



**Mgr. Petra Děchtěrenková**  
sociální pracovnice/ sociální rehabilitace

**Martin Juliš, DiS.**  
sociální pracovník/ sociální rehabilitace/ chráněné bydlení

**Bc. Monika Niederle**  
sociální pracovnice/ sociální rehabilitace

**Eva Pavlíčková, DiS.**  
sociální pracovnice/ sociální rehabilitace

**Mgr. Renata Otevřelová**  
psycholog/ sociální rehabilitace

**Bc. Iva Skálová**  
sociální pracovnice/ sociální rehabilitace

**Veronika Šourková, DiS.**  
sociální pracovnice/ sociální rehabilitace/ chráněné bydlení

**Eva Vorálková**

**Michaela Vrbková, DiS.** peer konzultant/ sociální rehabilitace  
sociální pracovnice/ sociální rehabilitace

**Alena Kružíková**  
administrativní pracovnice/ sociální rehabilitace

**Mgr. Luděk Štěpánek**  
arteterapeut/ sociální rehabilitace

**Veronika Pačesová, DiS.**  
sociální pracovnice/ sociální rehabilitace

## Správní rada

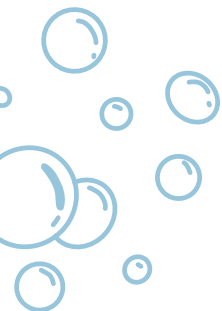
**MUDr. Dagmar Dvořáková**

**MUDr. Jana Toufarová**

**Radek Popelka, MBA**

**Zakladatel**

**Mgr. Martin Šťastný**





# Vzdělávání zaměstnanců

**Sebepoškozování u dětí  
a mladistvých**

**Děti a mladiství v krizi**

**Klient s psychiatrickou  
diagnózou**

**Anamnestický  
rozhovor v  
poradenské praxi**

**Krátkodobý výcvik v  
kognitivně behaviorální  
terapii**

**Psychiatrické minimum**

**Empatický přístup k  
LGBTQIA+ klientům**

**Problémové situace**

**Individuální plánování s  
uživatelé**



# Sociální rehabilitace

Sociální rehabilitace je naší klíčovou činností v péči o lidi s duševním onemocněním, která se zaměřuje na jednotlivce i skupiny, nacházející se v tíživé životní situaci, kteří potřebují podporu a pomoc na cestě zotavení.

Naše práce je postavená tak, aby pomohla lidem znovu nalézt důvěru v sebe sama a získat nové možnosti ke zlepšení kvality jejich života.

Pracujeme metodou CARE, která se zaměřuje na podporu silných stránek našich klientů.

Důraz klademe na individualitu a respekt všech uživatelů služby.

Služba sociální rehabilitace je poskytována v ambulantní i v terénní formě.



# Sociální rehabilitace

## Věková struktura klientů

**Dorost**  
**16 - 18 let**

**Mladí dospělí**  
**19 - 26 let**

**Dospělí**  
**27 - 64 let**

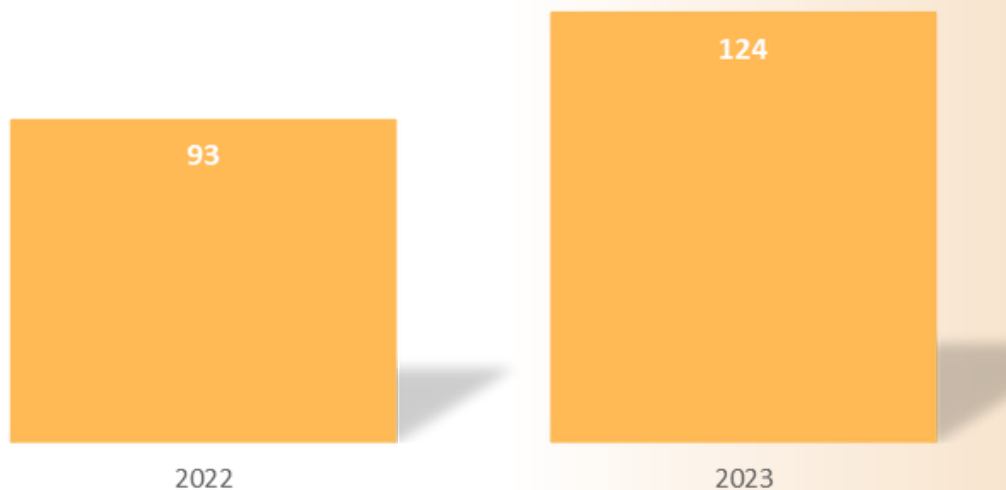
**Mladší senioři**  
**65 - 80 let**





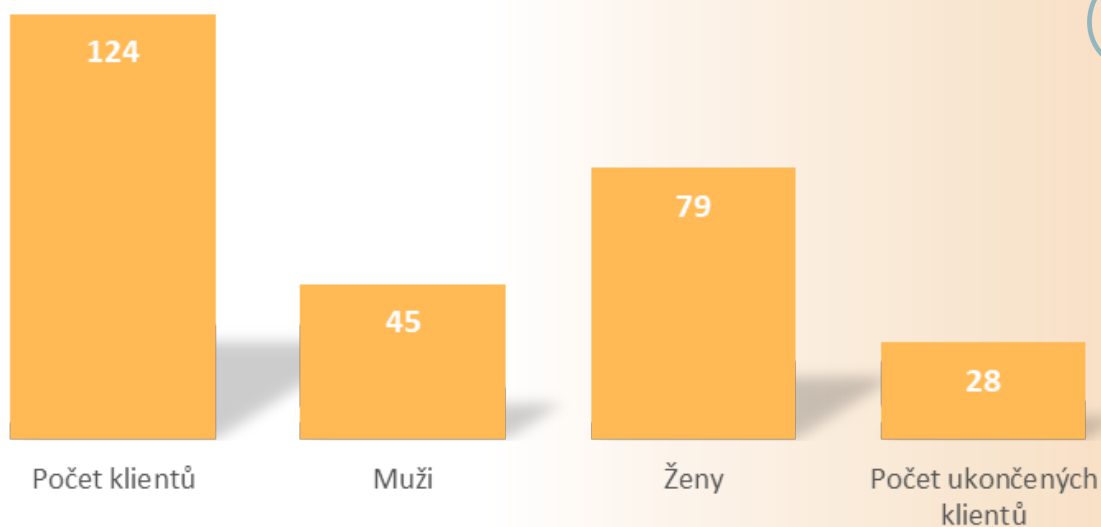
# Sociální rehabilitace v číslech

## Počet klientů



V roce 2023 došlo k navýšení počtu klientů. Jsme téměř na maximální výši kapacity služby.

## Klienti



28 klientů sociální rehabilitace se natolik zotavilo, že jsme s nimi mohli ukončit spolupráci.

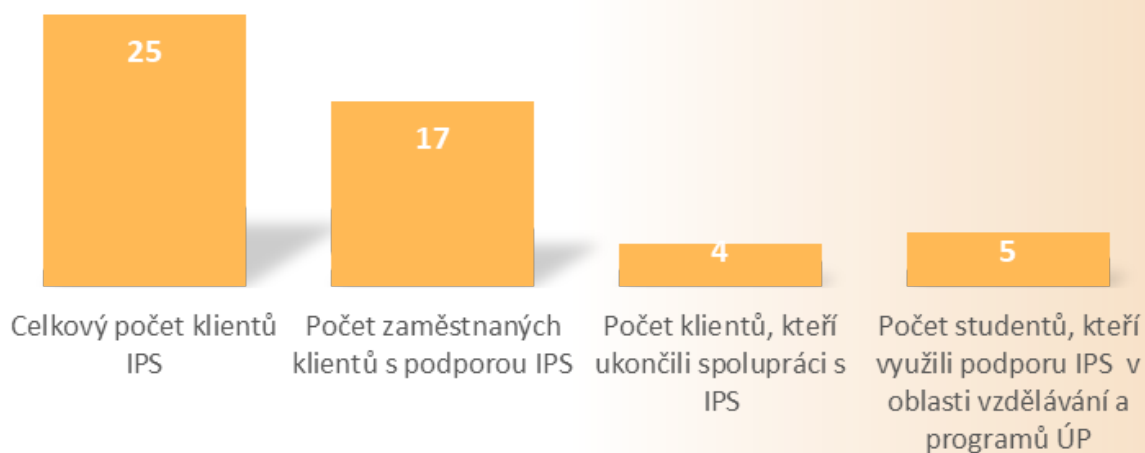


# Sociální rehabilitace v číslech

## Přímá péče



## Podpora v oblastech hledání zaměstnání a vzdělávání - IPS





# Pravidelné Aktivity s klienty

**Kreativní dílna**

**Terapeutické skupiny  
pro dospělé**

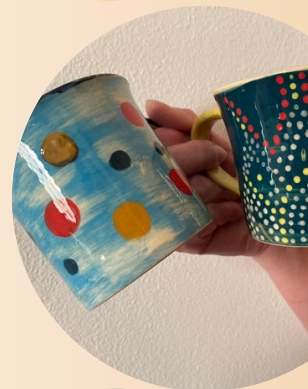
**Svépomocné skupiny  
pro dospělé**

**Terapeutické skupiny  
pro 16+**

**Svépomocné skupiny  
pro 16+**

**Angličtina pro klienty**

**Arteterapie**





# Chráněné bydlení

Služba chráněného bydlení je určena lidem s duševním onemocněním a související obtížnou životní situací, kteří nejsou schopni nebo nemohou plně samostatně žít a potřebují sociální podporu k rozvoji dovedností vedoucích k dosažení soběstačnosti. Cílem služby je, aby klient po jejím ukončení dokázal žít samostatně nebo s minimální podporou, zvládat běžné denní úkoly, přijímat vlastní rozhodnutí a využívat běžně dostupné služby ve společenství a komunitě.



Hlavním aspektem naší práce v oblasti služeb chráněného bydlení je partnerský přístup založený na důvěře a respektu vůči našim klientům.

Posilujeme samostatnost a nezávislost našich klientů a poskytujeme podporu v jejich každodenních aktivitách, včetně finančního plánování, sociální a emocionální podpory a nácviku v oblasti vaření a úklidu.





# Chráněné bydlení

## Struktura klientů

**Věk**  
**19 - 64 let**

**Chronické duševní  
onemocnění**

**Bydliště v Kraji  
Vysočina**

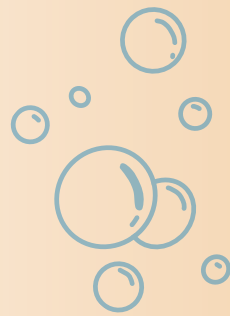
**Bez závislosti na  
návykových látkách**

**Bez akutní fáze  
onemocnění**

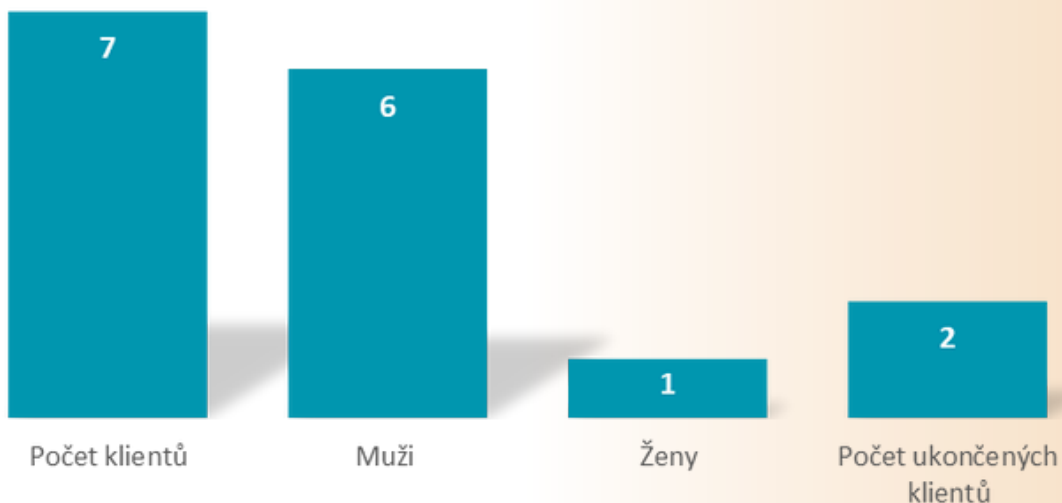
**Potřeba obnovit nebo  
získat dovednosti  
vedoucí k  
samostatnému bydlení**



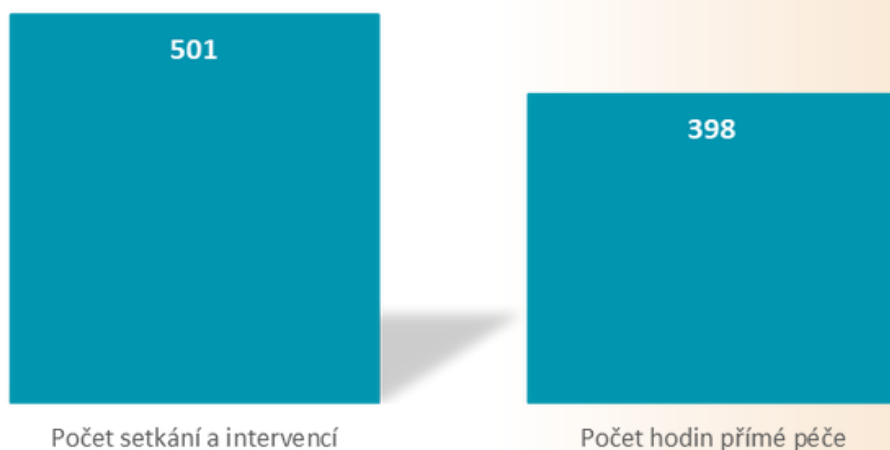
# Chráněné bydlení v číslech



## Klienti



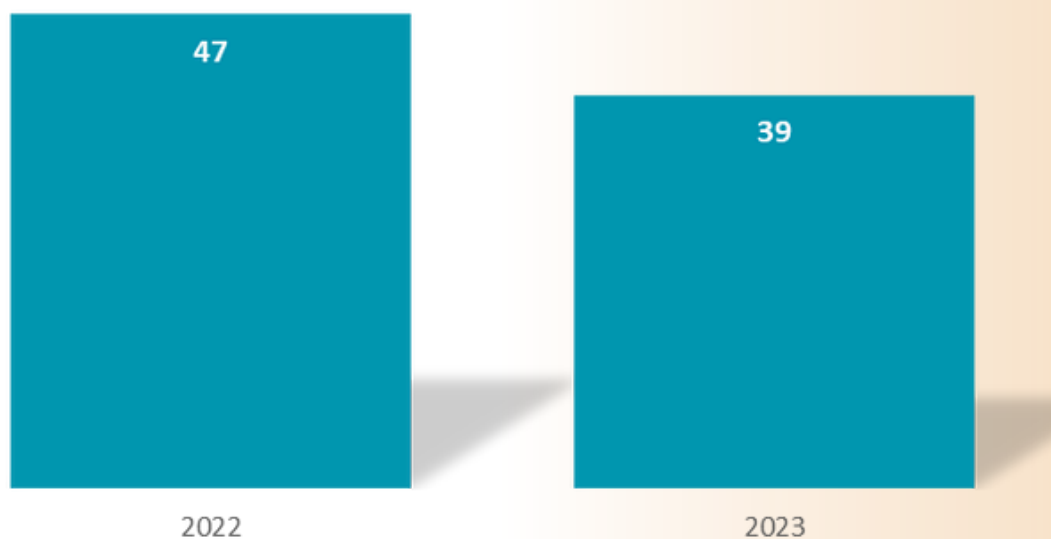
## Přímá péče



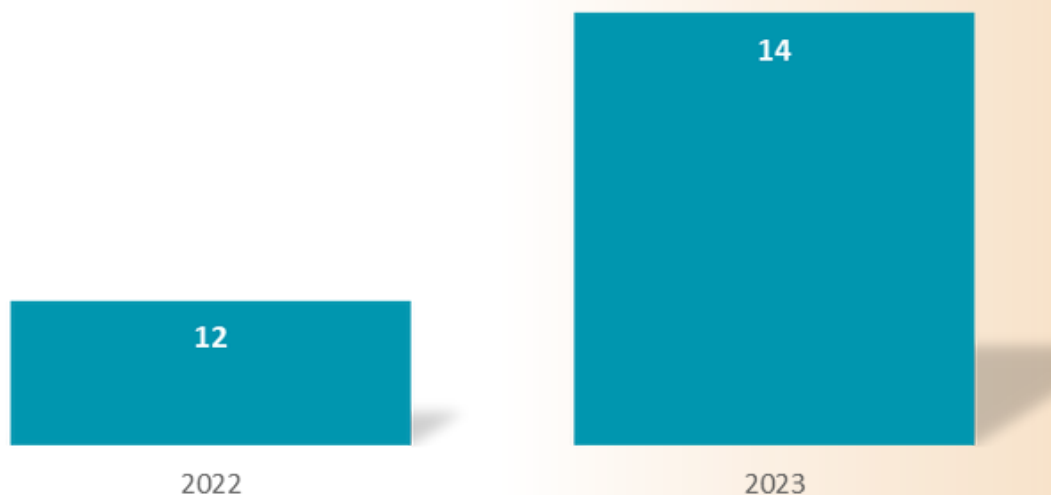


# Chráněné bydlení v číslech

Průměrný věk klientů



Počet neuspokojených žádostí





# **Aktivity VORu - novinky a změny v roce 2023**

**Nový web**

**Propagační video  
spatřilo světlo světa**

**Přechod na Google  
Workspace**

**Přechod na nový IT  
systém Chytrá  
organizace**

**Svépomocné skupiny  
pro 16+**

**Rozšíření týmu o  
klinickou psycholožku**



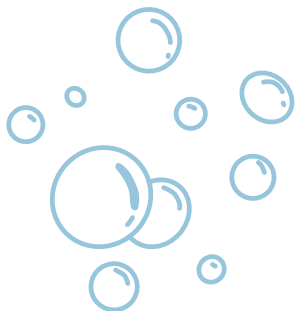
# **Spolupráce se středními školami**

**Představení služeb  
VORu formou  
interaktivních  
workshopů**

**20 workshopů za  
období říjen -  
prosinec 2023**

**Přibližně 400  
účastníků z řad  
studentů a vyučujících**

**Noví klienti z řad  
středoškoláků**





# Akce s klienty ve VORu v roce 2023

V roce 2023 se podařilo několik setkání s klienty, které jsme společně připravili



Vánoční posezení



Tématické tvoření



Nebo také grilovačka v prostorách  
VORu a další...

Palačinky a polívkárna





# Očima klientů

## Z dotazníků vyplynulo

Využívání služeb VORu je častější u žen než u mužů. Nejvíce je využívají lidé ve věku 46 až 55 let, mladší skupina ve věku 16 až 19 let službu využívala průměrně po dobu půl roku.

Většina klientů zůstává v kontaktu se službami více než dva roky. Informace o VORu nejčastěji získávají v psychiatrické nemocnici, od rodiny a přátel nebo od lékařů.

Díky službám VORu se u většiny klientů zlepšuje kvalita života s duševním onemocněním a v jejich životě nastávají pozitivní změny.

Klienti si díky týmu VORu a klíčovým pracovníkům mohou plnit své přání, mají více přátel a kontaktů a stávají se samostatnějšími a odpovědnějšími. Většina klientů je také spokojená s umístěním služby.

## Zpětná vazba

Jsem ráda, že mi VOR umožňuje svépomocnou skupinu po SKYPE, jde o můj jediný kontakt s okolním světem. Lidé ve skupině mě podporují, protože se podporujeme navzájem.

Na arteterapii chodím sice málo, ale mám s ní zkušenosti a je to pro mě relax.

Pomáhá mi psychoterapeutická skupina.  
Pomáhá mi svépomocná skupina.





# Plány na rok 2024

**Rozjezd chráněného  
bydlení s vyšší mírou  
podpory 12/7**

**Navýšení počtu  
svépomocných skupin  
pro dospělé**

**Navýšení počtu  
svépomocných skupin  
pro mladistvé**

**Pokračující  
spolupráce se  
středními školami**

**Navýšení počtu  
terapeutických skupin  
pro dospělé**

**Navýšení počtu  
terapeutických skupin  
pro mladistvé**

**Vznik svépomocné  
skupiny pro rodinné  
příslušníky**

**Přijetí peer konzultanta  
pro mladistvé**

**Edukace společnosti v  
oblasti duševního zdraví**



# Poděkování - sponzoři



Spolufinancováno  
Evropskou unií

  
Kraj Vysočina



MINISTERSTVO PRÁCE  
A SOCIÁLNÍCH VĚCÍ



Jihlava

  
Kraj Vysočina



**BOSCH**

Stvořeno pro život

  
NADACE ČEZ

VOR Jihlava, z.ú.  
Komenského 36a  
586 01, Jihlava  
IČO: 65761979  
č.ú. 153984370/0600

(+420) 567 215 019, (+420) 775 680 987

info@vorjihlava.cz

www.vorjihlava.cz



# Rozvaha

## ROZVAHA pro nevýdělečné organizace

v plném rozsahu  
ke dni: 31.12.2023  
(v celých tisících Kč)  
IČ: 65761979

Název a sídlo účetní jednotky  
VOR Jihlava, z.ú.  
Komenského 5264  
Jihlava  
58601

Sestaveno dne: 26.2.2024

Právní forma účetní jednotky: zapsaný ústav

Předmět podnikání účetní jednotky:

Označení a	AKTIVA b	Číslo řádku c	Stav k prvnímu dni účet. období	Stav k poslednímu dni úč. období
			1	2
<b>A.</b>	<b>Dlouhodobý majetek celkem (A.I. + A.II. + A.III. + A.IV.)</b>	<b>01</b>	7 500	7 233
<b>A.I.</b>	<b>Dlouhodobý nehmotný majetek celkem (součet A.I.1. až A.I.7.)</b>	<b>02</b>	0	0
1.	Nehmotné výsledky výzkumu a vývoje	03	0	0
2.	Software	04	0	0
3.	Ocenitelná práva	05	0	0
4.	Drobný dlouhodobý nehmotný majetek	06	0	0
5.	Ostatní dlouhodobý nehmotný majetek	07	0	0
6.	Nedokončený dlouhodobý nehmotný majetek	08	0	0
7.	Poskytnuté zálohy na dlouhodobý nehmotný majetek	09	0	0
<b>A.II.</b>	<b>Dlouhodobý hmotný majetek celkem (součet A.II.1. až A.II.10.)</b>	<b>10</b>	11 512	11 512
1.	Pozemky	11	22	22
2.	Umělecká díla, předměty a sbírky	12	0	
3.	Stavby	13	11 490	11 490
4.	Hmotné movité věci a jejich soubory	14	0	0
5.	Pěstitelské celky trvalých porostů	15	0	0
6.	Dospělá zvířata a jejich skupiny	16	0	0
7.	Drobný dlouhodobý hmotný majetek	17	0	0
8.	Ostatní dlouhodobý hmotný majetek	18	0	0
9.	Nedokončený dlouhodobý hmotný majetek	19	0	0
10.	Poskytnuté zálohy na dlouhodobý hmotný majetek	20	0	0
<b>A.III.</b>	<b>Dlouhodobý finanční majetek celkem (součet A.III.1. až A.III.6.)</b>	<b>21</b>	0	0
1.	Podíly - ovládaná nebo ovládající osoba	22	0	0
2.	Podíly - podstatný vliv	23	0	0
3.	Dluhové cenné papíry držené do splatnosti	24	0	0
4.	Zápůjčky organizačním složkám	25	0	0
5.	Ostatní dlouhodobé zápůjčky	26	0	0
6.	Ostatní dlouhodobý finanční majetek	27	0	0



# Rozvaha

Označení a	AKTIVA b	Číslo řádku c	Stav k prvnímu dni účet. období	Stav k poslednímu dni úč. období
			1	2
<b>A.IV.</b>	<b>Oprávky k dlouhodob. majetku celkem (součet A.IV.1 až A.IV.11.)</b>	<b>28</b>	<b>-4 012</b>	<b>-4 279</b>
1.	Oprávky k nehmotným výsledkům výzkumu a vývoje	29	0	0
2.	Oprávky k softwaru	30	0	0
3.	Oprávky k ocenitelným právům	31	0	0
4.	Oprávky k drobnému dlouhodobému nehmotnému majetku	32	0	0
5.	Oprávky k ostatnímu dlouhodobému nehmotnému majetku	33	0	0
6.	Oprávky ke stavbám	34	-4 012	-4 279
7.	Oprávky k samostatným hmotným movitým věcem a souborům hmotných movitých věcí	35	0	0
8.	Oprávky k pěstitelským celkům trvalých porostů	36	0	0
9.	Oprávky k základnímu stádu a tažným zvířatům	37	0	0
10.	Oprávky k drobnému dlouhodobému hmotnému majetku	38	0	0
11.	Oprávky k ostatnímu dlouhodobému hmotnému majetku	39	0	0
<b>B.</b>	<b>Krátkodobý majetek celkem (B.I. + B.II. + B.III. + B.IV.)</b>	<b>40</b>	<b>2 975</b>	<b>3 638</b>
<b>B.I.</b>	<b>Zásoby celkem (součet B.I.1. až B.I.9.)</b>	<b>41</b>	<b>0</b>	<b>0</b>
1.	Materiál na skladě	42	0	0
2.	Materiál na cestě	43	0	0
3.	Nedokončená výroba	44	0	0
4.	Polotovary vlastní výroby	45	0	0
5.	Výrobky	46	0	0
6.	Mladá a ostatní zvířata a jejich skupiny	47	0	0
7.	Zboží na skladě a v prodejnách	48	0	0
8.	Zboží na cestě	49	0	0
9.	Poskytnuté zálohy na zásoby	50	0	0
<b>B.II.</b>	<b>Pohledávky celkem (součet B.II.1. až B.II.19.)</b>	<b>51</b>	<b>80</b>	<b>52</b>
1.	Odběratelé	52	2	0
2.	Směnky k inkasu	53	0	0
3.	Pohledávky za eskontované cenné papíry	54	0	0
4.	Poskytnuté provozní zálohy	55	74	52
5.	Ostatní pohledávky	56	-2	0
6.	Pohledávky za zaměstnanci	57	0	0
7.	Pohledávky za institucemi sociálního zabezpečení a veřejného zdravotního pojištění	58	0	0
8.	Daň z příjmů	59	0	0
9.	Ostatní přímé daně	60	0	0
10.	Daň z přidané hodnoty	61	0	0



# Rozvaha

Označení a	AKTIVA b	Číslo řádku c	Stav k prvnímu dni účet. období	Stav k poslednímu dni úč. období
			1	2
11.	Ostatní daně a poplatky	62	0	0
12.	Nároky na dotace a ostatní zúčtování se státním rozpočtem	63	0	0
13.	Nároky na dotace a ostatní zúčtování s rozpočtem orgánů územních samosprávných celků	64	0	0
14.	Pohledávky za společníky sdruženými ve společnosti	65	0	0
15.	Pohledávky z pevných termínovaných operací a opcí	66	0	0
16.	Pohledávky z vydaných dluhopisů	67	0	0
17.	Jiné pohledávky	68	6	0
18.	Dohadné účty aktivní	69	0	0
19.	Opravná položka k pohledávkám	70	0	0
<b>B.III.</b>	<b>Krátkodobý finanční majetek celkem (součet B.III.1. až B.III.7.)</b>	<b>71</b>	<b>2 888</b>	<b>3 572</b>
1.	Peněžní prostředky v pokladně	72	79	136
2.	Ceniny	73	0	0
3.	Peněžní prostředky na účtech	74	2 809	3 436
4.	Majetkové cenné papíry k obchodování	75	0	0
5.	Dluhové cenné papíry k obchodování	76	0	0
6.	Ostatní cenné papíry	77	0	0
7.	Peníze na cestě	78	0	0
<b>B.IV.</b>	<b>Jiná aktiva celkem (součet B.IV.1. až B.IV.2.)</b>	<b>79</b>	<b>7</b>	<b>14</b>
1.	Náklady příštích období	80	0	13
2.	Příjmy příštích období	81	7	1
	<b>AKTIVA CELKEM (A. + B.)</b>	<b>82</b>	<b>10 475</b>	<b>10 871</b>



# Rozvaha

Označení a	PASIVA b	Číslo řádku c	Stav k prvnímu dni účet. období	Stav k poslednímu dni úč. období
			3	4
<b>A.</b>	<b>Vlastní zdroje celkem (A.I. + A.II.)</b>	<b>01</b>	8 253	8 317
<b>A.I.</b>	<b>Jmění celkem (A.I.1. + A.I.2. + A.I.3.)</b>	<b>02</b>	8 235	7 986
1.	Vlastní jmění	03	8 235	7 986
2.	Fondy	04	0	0
3.	Oceňovací rozdíly z přecenění finančního majetku a závazků	05	0	0
<b>A.II.</b>	<b>Výsledek hospodaření celkem (A.II.1. + A.II.2. + A.II.3.)</b>	<b>06</b>	18	331
1.	Účet výsledku hospodaření	07	18	331
2.	Výsledek hospodaření ve schvalovacím řízení	08	0	0
3.	Nerozdělený zisk, neuhrazená ztráta minulých let	09	0	0
<b>B.</b>	<b>Cizí zdroje celkem (B.I. + B.II. + B.III. + B.IV.)</b>	<b>10</b>	2 222	2 554
<b>B.I.</b>	<b>Rezervy celkem (B.I.1.)</b>	<b>11</b>	0	0
1.	Rezervy	12	0	0
<b>B.II.</b>	<b>Dlouhodobé závazky celkem (součet B.II.1. až B.II.7.)</b>	<b>13</b>	0	0
1.	Dlouhodobé úvěry	14	0	0
2.	Vydané dluhopisy	15	0	0
3.	Závazky z pronájmu	16	0	0
4.	Přijaté dlouhodobé zálohy	17	0	0
5.	Dlouhodobé směnky k úhradě	18	0	0
6.	Dohadné účty pasivní	19	0	0
7.	Ostatní dlouhodobé závazky	20	0	0
<b>B.III.</b>	<b>Krátkodobé závazky celkem (součet B.III.1. až B.III.23.)</b>	<b>21</b>	2 178	2 552
1.	Dodavatelé	22	130	26
2.	Směnky k úhradě	23	0	0
3.	Přijaté zálohy	24	1 314	1 340
4.	Ostatní závazky	25	0	0
5.	Zaměstnanci	26	388	501
6.	Ostatní závazky vůči zaměstnancům	27	0	0
7.	Závazky k institucím sociálního zabezpečení a veřejného zdravotního pojištění	28	216	278
8.	Daň z příjmů	29	48	57
9.	Ostatní přímé daně	30	0	0
10.	Daň z přidané hodnoty	31	0	0
11.	Ostatní daně a poplatky	32	0	0
12.	Závazky ze vztahu k státnímu rozpočtu	33	0	0
13.	Závazky ze vztahu k rozpočtu orgánů územních samosprávních celků	34	4	285
14.	Závazky z upsaných nesplacených cenných papírů a podílů	35	0	0





# Výkaz zisků a ztrát

## VÝKAZ ZISKU A ZTRÁTY pro nevýdělečné organizace

v plném rozsahu

ke dni: 31.12.2023

(v celých tisících Kč)

IČ: 65761979

Název a sídlo účetní jednotky

VOR Jihlava, z.ú.

Komenského 5264

Jihlava

58601

Sestaveno dne: 26.2.2024

Právní forma účetní jednotky:

Předmět podnikání účetní jednotky:

Označení a	NÁKLADY b	Číslo řádku c	Činnost		
			hlavní 1	hospodářská 2	celkem 3
<b>A.I.</b>	<b>Spotřebované nákupy a nakupované služby (součet A.I.1. až A.I.6.)</b>	<b>01</b>	1 833		1 833
1.	Spotřeba materiálu, energie a ostatních neskladovaných dodávek	02	567		567
2.	Prodané zboží	03	0		0
3.	Opravy a udržování	04	53		53
4.	Náklady na cestovné	05	49		49
5.	Náklady na reprezentaci	06	0		0
6.	Ostatní služby	07	1 164		1 164
<b>A.II.</b>	<b>Změny stavu zásob vlastní činnosti a aktivace (součet A.II.7. až A.II.9.)</b>	<b>08</b>	0		0
7.	Změna stavu zásob vlastní činnosti	09	0		0
8.	Aktivace materiálu, zboží a vnitroorganizačních služeb	10	0		0
9.	Aktivace dlouhodobého majetku	11	0		0
<b>A.III.</b>	<b>Osobní náklady (součet A.III.10. až A.III.14.)</b>	<b>12</b>	5 960		5 960
10.	Mzdové náklady	13	4 490		4 490
11.	Zákonné sociální pojištění	14	1 469		1 469
12.	Ostatní sociální pojištění	15	0		0
13.	Zákonné sociální náklady	16	1		1
14.	Ostatní sociální náklady	17	0		0
<b>A.IV.</b>	<b>Daně a poplatky (A.IV.15.)</b>	<b>18</b>	8		8
15.	Daně a poplatky	19	8		8
<b>A.V.</b>	<b>Ostatní náklady (součet A.V.16. až A.V.22.)</b>	<b>20</b>	52		52
16.	Smluvní pokuty, úroky z prodlení, ostatní pokuty a penále	21	0		0
17.	Odpis nedobytné pohledávky	22	1		1
18.	Nákladové úroky	23	0		0
19.	Kursově ztráty	24	0		0
20.	Dary	25	0		0
21.	Manka a škody	26	0		0
22.	Jiné ostatní náklady	27	51		51



# Výkaz zisků a ztrát

Označení a	NÁKLADY b	Číslo řádku c	Činnost		
			hlavní 1	hospodářská 2	celkem 3
<b>A.VI.</b>	<b>Odpisy, prodaný majetek, tvorba a použití rezerv a opravných položek (součet A.VI.23. až A.I.27.)</b>	<b>28</b>	<b>267</b>		<b>267</b>
23.	Odpisy dlouhodobého majetku	29	267		267
24.	Prodaný dlouhodobý majetek	30	0		0
25.	Prodané cenné papíry a podíly	31	0		0
26.	Prodaný materiál	32	0		0
27.	Tvorba a použití rezerv a opravných položek	33	0		0
<b>A.VII.</b>	<b>Poskytnuté příspěvky (A.VII.28.)</b>	<b>34</b>	<b>6</b>		<b>6</b>
28.	Poskytnuté členské příspěvky a příspěvky zúčtované mezi organizačními složkami	35	6		6
<b>A.VIII.</b>	<b>Daň z příjmů (A.VIII.29.)</b>	<b>36</b>	<b>0</b>		<b>0</b>
29.	Daň z příjmů	37	0		0
	<b>NÁKLADY CELKEM (A.I. + A.II. + A.III. + A.IV. + A.V. + A.VI. + A.VII. + A.VIII.)</b>	<b>38</b>	<b>8 126</b>		<b>8 126</b>



# Výkaz zisků a ztrát

Označení a	VÝNOSY b	Číslo řádku c	Činnost		
			hlavní 1	hospodářská 2	celkem 3
B.I.	<b>Provozní dotace (B.I.1.)</b>	<b>39</b>	<b>7 581</b>		<b>7 581</b>
1.	Provozní dotace	40	7 581		7 581
B.II.	<b>Přijaté příspěvky (součet B.II.2. až B.II.4.)</b>	<b>41</b>	<b>242</b>		<b>242</b>
2.	Přijaté příspěvky zúčtované mezi organizačními složkami	42	0		0
3.	Přijaté příspěvky (dary)	43	242		242
4.	Přijaté členské příspěvky	44	0		0
B.III.	<b>Tržby za vlastní výkony a za zboží</b>	<b>45</b>	<b>362</b>		<b>362</b>
B.IV.	<b>Ostatní výnosy (součet B.VI.5. až B.VI.10.)</b>	<b>46</b>	<b>272</b>		<b>272</b>
5.	Smluvní pokuty, úroky z prodlení, ostatní pokuty a penále	47	0		0
6.	Platby za odepsané pohledávky	48	0		0
7.	Výnosové úroky	49	0		0
8.	Kurové zisky	50	0		0
9.	Zúčtování fondů	51	0		0
10.	Jiné ostatní výnosy	52	272		272
B.V.	<b>Tržby z prodeje majetku (součet B.V.11. až B.V.15.)</b>	<b>53</b>	<b>0</b>		<b>0</b>
11.	Tržby z prodeje dlouhodobého nehmotného a hmotného majetku	54	0		0
12.	Tržby z prodeje cenných papírů a podílů	55	0		0
13.	Tržby z prodeje materiálů	56	0		0
14.	Výnosy z krátkodobého finančního majetku	57	0		0
15.	Výnosy z dlouhodobého finančního majetku	58	0		0
	<b>VÝNOSY CELKEM (B.I. + B.II. + B.III. + B.IV. + B.V.)</b>	<b>59</b>	<b>8 457</b>		<b>8 457</b>
C.	<b>Výsledek hospodaření před zdaněním</b>	<b>60</b>	<b>331</b>		<b>331</b>
D.	<b>Výsledek hospodaření po zdanění</b>	<b>61</b>	<b>331</b>		<b>331</b>

Osoba odpovědná za účetnictví (jméno a podpis)	Podpisový záznam statutárního orgánu účetní jednotky nebo podpisový záznam fyzické osoby, která je účetní jednotkou
Osoba odpovědná za účetní závěrku (jméno a podpis)	
Tel.: 567213700	Linka:



# Výkaz zisků a ztrát

Označení a	VÝNOSY b	Číslo řádku c	Činnost		
			hlavní 1	hospodářská 2	celkem 3
B.I.	<b>Provozní dotace (B.I.1.)</b>	<b>39</b>	<b>7 581</b>		<b>7 581</b>
1.	Provozní dotace	40	7 581		7 581
B.II.	<b>Přijaté příspěvky (součet B.II.2. až B.II.4.)</b>	<b>41</b>	<b>242</b>		<b>242</b>
2.	Přijaté příspěvky zúčtované mezi organizačními složkami	42	0		0
3.	Přijaté příspěvky (dary)	43	242		242
4.	Přijaté členské příspěvky	44	0		0
B.III.	<b>Tržby za vlastní výkony a za zboží</b>	<b>45</b>	<b>362</b>		<b>362</b>
B.IV.	<b>Ostatní výnosy (součet B.VI.5. až B.VI.10.)</b>	<b>46</b>	<b>272</b>		<b>272</b>
5.	Smluvní pokuty, úroky z prodlení, ostatní pokuty a penále	47	0		0
6.	Platby za odepsané pohledávky	48	0		0
7.	Výnosové úroky	49	0		0
8.	Kurové zisky	50	0		0
9.	Zúčtování fondů	51	0		0
10.	Jiné ostatní výnosy	52	272		272
B.V.	<b>Tržby z prodeje majetku (součet B.V.11. až B.V.15.)</b>	<b>53</b>	<b>0</b>		<b>0</b>
11.	Tržby z prodeje dlouhodobého nehmotného a hmotného majetku	54	0		0
12.	Tržby z prodeje cenných papírů a podílů	55	0		0
13.	Tržby z prodeje materiálů	56	0		0
14.	Výnosy z krátkodobého finančního majetku	57	0		0
15.	Výnosy z dlouhodobého finančního majetku	58	0		0
	<b>VÝNOSY CELKEM (B.I. + B.II. + B.III. + B.IV. + B.V.)</b>	<b>59</b>	<b>8 457</b>		<b>8 457</b>
C.	<b>Výsledek hospodaření před zdaněním</b>	<b>60</b>	<b>331</b>		<b>331</b>
D.	<b>Výsledek hospodaření po zdanění</b>	<b>61</b>	<b>331</b>		<b>331</b>

Osoba odpovědná za účetnictví (jméno a podpis)	Podpisový záznam statutárního orgánu účetní jednotky nebo podpisový záznam fyzické osoby, která je účetní jednotkou
Osoba odpovědná za účetní závěrku (jméno a podpis)	
Tel.: 567213700	Linka:

VOR Jihlava, z.ú.  
Komenského 36a  
586 01, Jihlava  
IČO: 65761979  
č.ú. 153984370/0600

(+420) 567 215 019, (+420) 775 680 987  
[info@vorjihlava.cz](mailto:info@vorjihlava.cz)  
[www.vorjihlava.cz](http://www.vorjihlava.cz)